

解析結果

印刷日時 : 2012/03/06 16:40:40

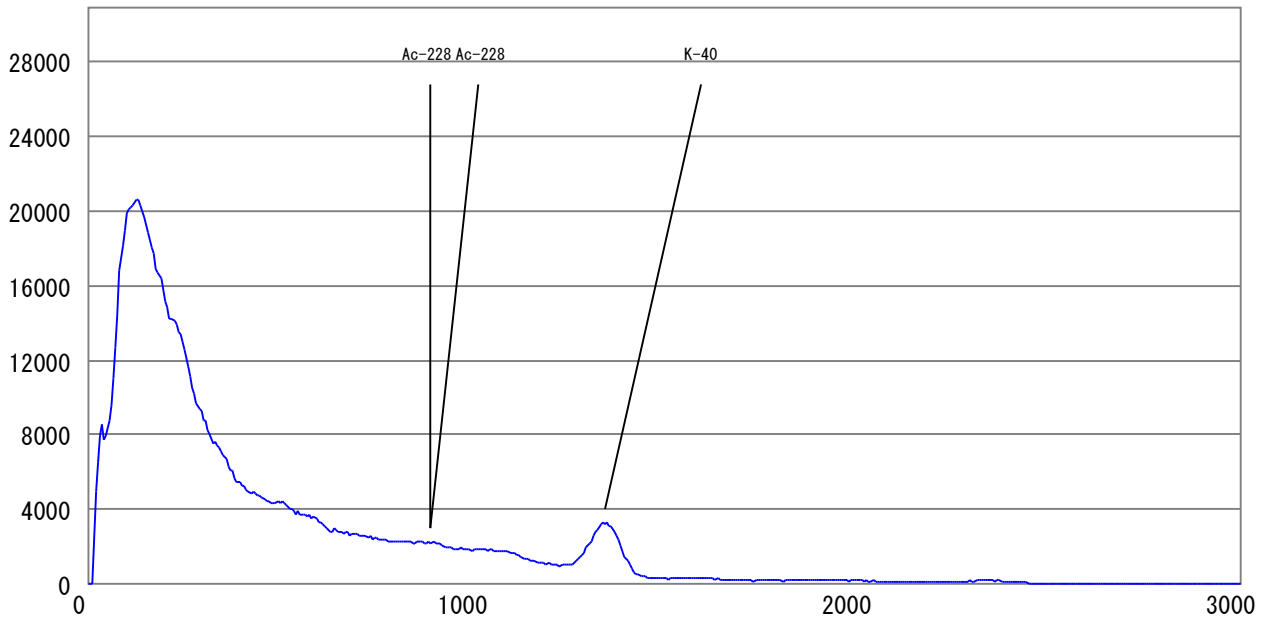
測定場所 : AT1320A-PC2
 測定No. : 0304-1
 測定日時 : 2012年03月04日 19時13分03秒
 測定時間 : 65000 秒
 試料容器 : Marinelli, 1l
 試料重量 : 509 g
 試料情報 : コーヒー豆(焙煎挽)_ブラジル産BIK_SC様ご依頼
 センサ合計 : ---- ± ---- Bq/kg

測定者 : 石丸偉丈

核種	放射能濃度	Relative error	Absolute error	Statistical error
I-131	0.00 Bq/kg	-	±0.00 Bq/kg	-
Cs-137	0.00 Bq/kg	-	±0.00 Bq/kg	-
Cs-134	0.00 Bq/kg	-	±0.00 Bq/kg	-
* K-40	579 Bq/kg	20%	±116 Bq/kg	3%

*マーク:ピーク検出(ピークの存在[ネットカウント $\geq 2\sigma$])

!マーク:複数核種が同一ピークに存在



スペクトル解析結果 (ファイル名: 474. ats)

サーチドピーク

No.	ピークチャンネル	ネットカウント(P=0.68)	バックBG	検出限界カウント	核種	エネルギー(keV)	放出率(%)
1	40.36	4139.5 ± 626.2	0.0	1873.3			
2	152.90	2283.0 ± 375.1	0.0	1120.6	Ac-228	911.20	27.00
					Ac-228	968.80	20.70
3	186.81	4585.7 ± 331.6	0.0	978.5			
4	229.71	20653.8 ± 405.7	19358.7	1142.8	K-40	1460.83	10.67
5	272.80	693.0 ± 151.4	0.0	451.7			
6	398.77	2564.7 ± 96.2	0.0	249.9			

否サーチドピーク

No.	核種	検出限界カウント
1	I-131	1567.0 (364.5keV)
2	Cs-134	1311.8 (604.7keV)
3	Cs-137	1237.7 (661.6keV)

γ線相互作用レポート

ピークNo.	チャンネル	エネルギー(keV)	相互作用...
1	40.36	237.07	Back Scattering of 1459(keV)?
	186.81	1459.42	Compton Edge of 1459(keV)?



この測定所
〒185-0022 国分寺市 東元町2-20-10
info@kodomira.com (T&F)042-312-4414